

2024



FRANQUICIA AUTORIZADA

Información de franquicia



## Nuestra Filosofía

En CorpoModel buscamos CRECER de la mano de nuestros franquiciatarios, ofreciendo una franquicia sólida, confiable y de mucho crecimiento para las partes involucradas.

**Buscamos que tu inversión sea rentable SIEMPRE...**

# Acerca de CorpoModel

Franquicia 2024

“



**"LA BELLEZA COMIENZA EN  
EL MINUTO EN QUE  
DECIDES SER TÚ MISMA"**

COCO CHANEL

Piénsalo

# Nuestros Servicios

## SERVICIOS DEDICADOS

*A la belleza y a la Rentabilidad de tu negocio*

- Depilación Láser (Laser Diodo)
- Lipo sin Cirugía (Corpo**SLIM**)
- Levantamiento de Glúteos (Butt-**UP**)
- Tratamiento Anti celulitis (ByeBye **CELL**)
- Tratamientos Faciales
  - Lifting Facial y Limpieza Facial
- Lipo de Papada
- Tratamientos Post-operatorios.
- Tratamiento Post-parto
- Masajes Relajantes



# Target



- 95.5% de las mexicanas desean eliminar el vello de manera permanente
- 90% de las mujeres en México se depilan
- Cerca del 25% de los hombres lo hacen
- En promedio la gente gasta el 0.4% de su presupuesto en estética y puede incrementarse al 5% dependiendo del estrato social.
- La paciente activa de nuestras sucursales son de NSE C-, C, C+, B y A.
- El 17.3% de los varones en México, considera el cuidado personal como una necesidad básica.

# Modelos de Franquicia

*Todas con opción de crecimiento...*



INTRO



PRO\*



\*TOP\*



**\$499,000**  
**M.N.**  
**Más IVA**

# Modelo de FRANQUICIA "CorpoModel INTRO"

## 3 Cabinas

(2 corporales/faciales, 1 depilación)

- **Mobiliario**

- \* Todo el Mobiliario para operar **3 cabinas** con recepción y sillas de bienvenida incluidos.

- **Branding**

- \* Letrero Exterior Standard o

Viniles

- \* Branding interior e Imágenes decorativas de la marca

- **Decoración**

- \* Espejos decorativos y logos para mobiliario e instalaciones



KIT DE INAUGURACIÓN

- **Equipos**

- \* Equipos para operar tratamientos de depilación laser de alta gama; tratamientos corporales, reductivos, de moldeo y post operatorios; así como equipos para tratamientos faciales de limpieza profunda y lifting.

- **Licencia de uso de Plataforma CorpoModel HUB.**

- **Manual de franquicia (manual de Marketing y ventas, de operación y administración y listado de proveedores)**

- **Capacitación e Instalación.**

- **Asesoría y soporte para Reclutamiento de Personal**

- **Paquete de Insumos para 3 meses.**



**Pago de derechos mensuales:**

**Regalías: \$3,000**

**Cuota de Marketing: \$1,500**

**Medidas del Local**

- 32-40 M2

(Obra civil y adecuaciones, por parte del franquiciatario)

**Duración del Contrato:**

5 años (opción a 10 sin costo extra)

\*Precios sujetos a cambios sin previo aviso



**\$599,000**  
**M.N.**  
**Más IVA**

# Modelo de FRANQUICIA "CorpoModel PRO"

## 4 Cabinas

(3 corporales/faciales, 1 depilación)

**PREFERIDA**



- **Mobiliario**

- \* Todo el Mobiliario para operar **4 cabinas** con recepción y sillas de bienvenida incluidos.

- **Branding**

- \* Letrero Exterior Standard o

Viniles

- \* Branding interior e Imágenes decorativas de la marca

- **Decoración**

- \* Espejos decorativos y logos para mobiliario e instalaciones



**KIT DE INAUGURACIÓN**

- **Equipos**

- \* Equipos para operar tratamientos de depilación laser de alta gama; tratamientos corporales, reductivos, de moldeo y post operatorios; así como equipos para tratamientos faciales de limpieza profunda y lifting.

- **Licencia de uso de Plataforma CorpoModel HUB.**

- **Manual de franquicia (manual de Marketing y ventas, de operación y administración y listado de proveedores)**

- **Capacitación e Instalación.**

- **Asesoría y soporte para Reclutamiento de Personal**

- **Paquete de Insumos para 3 meses.**

**Pago de derechos mensuales:**

**Regalías: \$3,000**

**Cuota de Marketing: \$1,500**

**Medidas del Local**

- 40-60 M2

(Obra civil y adecuaciones, por parte del franquiciatario)

**Duración del Contrato:**

5 años (opción a 10 sin costo extra)

\*Precios sujetos a cambios sin previo aviso





**\$749,000**  
**M.N.**  
**Más IVA**

# Modelo de FRANQUICIA "CorpoModel TOP"

## 6 Cabinas

(5 corporales/faciales, 1 depilación)

- **Mobiliario**

- \* Todo el Mobiliario para operar **6 cabinas** con recepción y sillas de bienvenida incluidos.

- **Branding**

- \* Letrero Exterior Standard o

Viniles

- \* Branding interior e Imágenes decorativas de la marca

- **Decoración**

- \* Espejos decorativos y logos para mobiliario e instalaciones



KIT DE INAUGURACIÓN

- **Equipos**

- \* Equipos para operar tratamientos de depilación laser de alta gama; tratamientos corporales, reductivos, de moldeo y post operatorios; así como equipos para tratamientos faciales de limpieza profunda y lifting.

- **Licencia de uso de Plataforma CorpoModel HUB.**

- **Manual de franquicia (manual de Marketing y ventas, de operación y administración y listado de proveedores)**

- **Capacitación e Instalación.**

- **Asesoría y soporte para Reclutamiento de Personal**

- **Paquete de Insumos para 3 meses.**



**Pago de derechos mensuales:**

**Regalías: \$4,500**

**Cuota de Marketing: \$2,250**

**Medidas del Local**

- **40-60 M2**

**(Obra civil y adecuaciones, por parte del franquiciatario)**

**Duración del Contrato:**

**5 años (opción a 10 sin costo extra)**

\*Precios sujetos a cambios sin previo aviso

# Cuando ya tienes tu CorpoModel de 3 o 4 cabinas...

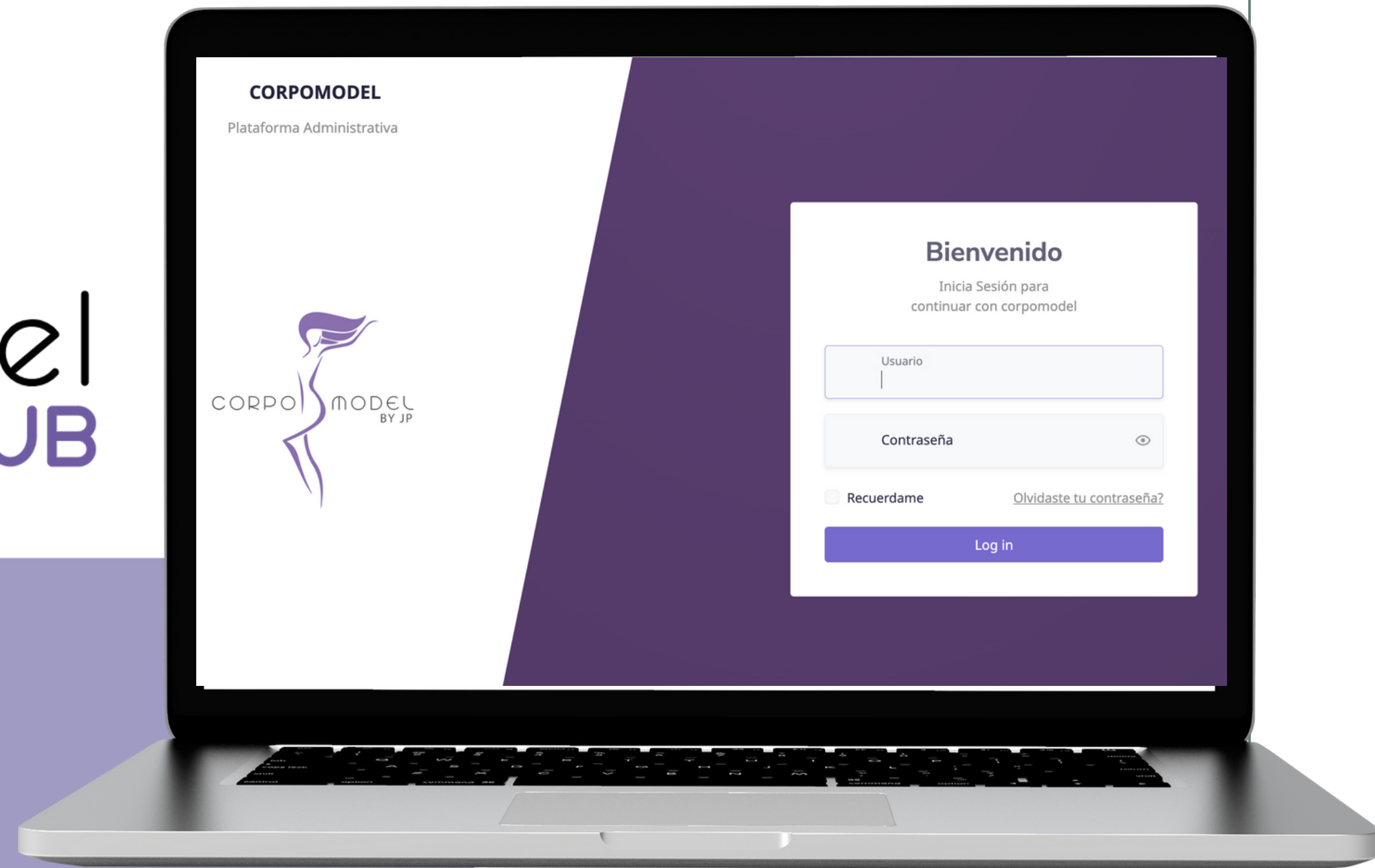
## Modelo de Crecimiento 2 cabinas Corporales EXTRA

189,000+ IVA

Incluye los derechos de Operación de Franquicia de 2 cabinas  
Incremento \$1,000 en regalías y \$500 en cuota de marketing

- Equipos Extra para operar 2 cabinas más
- Mobiliario Extra
- Expansión de uso dentro del CorpoModel HUB
- Licencia de uso de marca
- Decoración extra
- Envío





- **Administración de tu Unidad**
- Gestión de Clientes y CRM
- Administración de Citas (AGENDA) y confirmación automatizada.
- Gestión de Protocolos a prueba de error
- Administración de Pagos y Candados vs robo hormiga.
- Expedientes Digitales
- Gestión de mantenimiento de equipos
- Inventario y Compras
- PLATAFORMA DE ENVÍO DE CAMPAÑAS VÍA WHATSAPP



# Nuestro Marketing



- Campañas institucionales.
- Manual de marca para publicidad, imagen y promociones.
- Capacitación continua de Marketing Digital.
- Presencia en Redes Sociales (Fb e IG) y Google
- Micro Sitio Propio (Contacto, Ubicación).
- Bandas de precios y promociones.
- Distribuciones exclusivas.
- **Línea CorpoModel de Cremas Corporales y Faciales.**
- **PLATAFORMA PARA ENVÍO DE CAMPAÑAS VÍA WHATSAPP**

# Inversión inicial

## Condiciones

- 50% de Anticipo, 50% en la apertura
- Local de al menos 32 mts<sup>2</sup>
- **20-35 días** para entrega de equipos , capacitación y acondicionamiento interior local
- Acondicionamiento por parte de Franquiciatario (...)

CorpoModel INTRO \$499,000

CorpoModel PRO\* \$599,000

CorpoModel \*TOP\* \$749,000

Precios más IVA

\*Precios sujetos a cambios sin previo aviso



## Tenemos presencia en:



Franquicia PABELLÓN  
Zapopan, Jal.



Franquicia Del Valle  
CDMX



Franquicia LOMAS  
San Luis Potosí



Franquicia MADERO  
Monclova

# Forma parte de nuestra familia

- Zona Metropolitana Guadalajara: 8 Unidades
- León, Guanajuato: 2 Unidades
- Edomex: 3 Unidades
- Ciudad de México: 4 Unidades
- Monclova: 1 Unidad
- Cd. Acuña: 1 Unidad
- Tepatitlán, Jalisco: 1 Unidad
- San Luis Potosí, SLP: 1 Unidad



# ¿Por qué una franquicia CorpoModel?



Acompañamiento Integral  
para tu Apertura en 28 días

Franquicia de Alta  
Rentabilidad

ROI en un año

Garantía de Apertura y  
Venta CorpoModel

Punto de Equilibrio en el  
primer mes

Sólo Vendemos  
Tratamientos Rentables

Capacitación Continua en  
todos los ámbitos

Franquicia Autosustentable

Apertura con Agenda Llena  
Mínimo 20 citas!

Dinero en Caja desde tu  
Apertura!



## ABRE TU CORPOMODEL CON AGENDA LLENA

**20 CITAS O \$30,000 PESOS DE  
VENTA, (Mínimo) LA PRIMERA  
SEMANA; caso contrario, nosotros  
pagamos UN MES DE RENTA!!!**

**\*Aplican condiciones**





# El Equipo

Janeth  
Parra

CEO

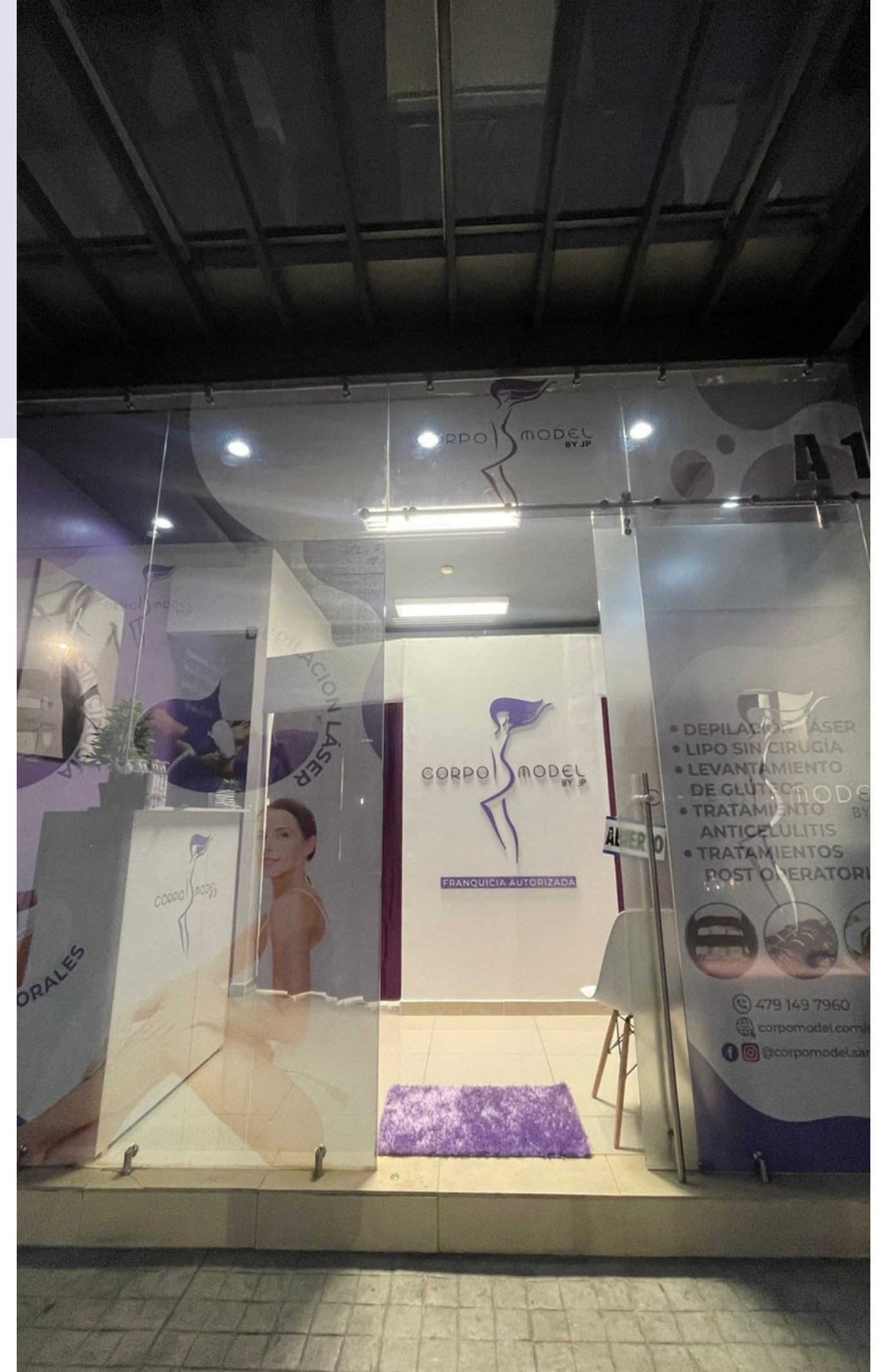
Leonardo  
Jáuregui

CFMO



# El Siguiete Paso...

- Llenar Forma Inicial de Franquiciatario
- Firmar Acuerdo de Confidencialidad
- Circular de Oferta de Franquicia
  - Proyecciones
  - Números de la empresa
  - Información de la Franquicia en General
- Solicitud de Franquicia
  - Ubicación, Documentación y Formalización
- Firma de Contrato
- **Apertura de TU CorpoModel**



# ¡Arranca con TODO 2024!

Forma Parte de esta EXITOSA Franquicia

## PROMOCIONES PARA TI

- Paquete de insumos para 3 meses GRATIS.\*
  - Geles y Cremas.
  - Desechables (Tangas y sábanas).
  - Toallitas y Sanitas

\*Calculado según consumo promedio de una sucursal típica

# ¡Contáctanos!

## OFICINAS CORPORATIVAS

Benjamín Romero 15. Arcos Sur. Guadalajara, Jal.

## MATRIZ

Pedro Simón La Place 5601

## TELÉFONO

33.1883.8925 y 33.1469.2212

## CORREO ELECTRÓNICO

[franquicia@corpomodel.com](mailto:franquicia@corpomodel.com)

